

Pérgola Rectangular Chica

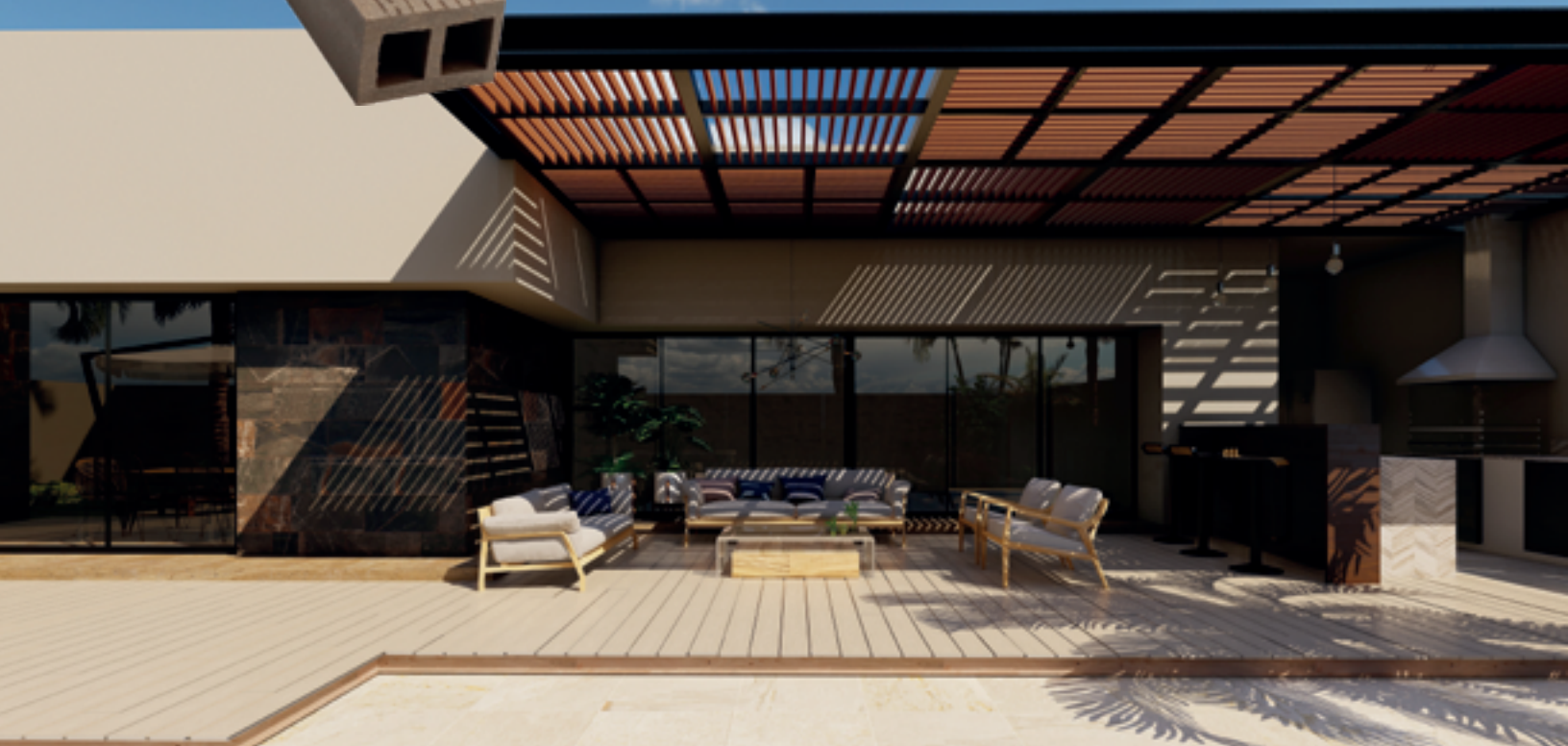
UWPERG3HU64 (6 X 4 cm)

DESCRIPCIÓN

Tabla hueca para techados ligeros de sombra y celosías.
Producto de larga duración.
Con la elegante apariencia de la madera natural sin necesidad de mantenimientos rigurosos
Vista: **Tallado y vetado o cepillado.**



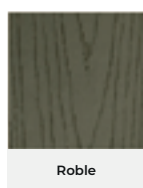
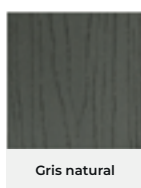
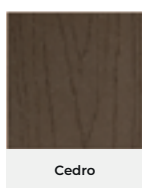
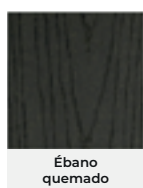
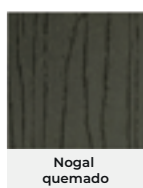
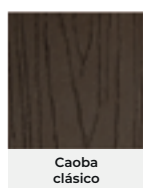
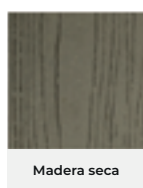
*IMÁGEN ILUSTRATIVA



Aplicaciones

Para uso en exteriores en techados ligeros decorativos, techados de media sombra en patios, terrazas y jardines. Celosías decorativas en muros, fachadas y jardineras.
Resistente a las condiciones climáticas cotidianas y al desgaste por uso continuo.
Sin necesidad de tratamientos especiales de mantenimiento.

Colores disponibles



Los colores y acabados son ilustrativos, pueden presentar ligeras variaciones al producto real



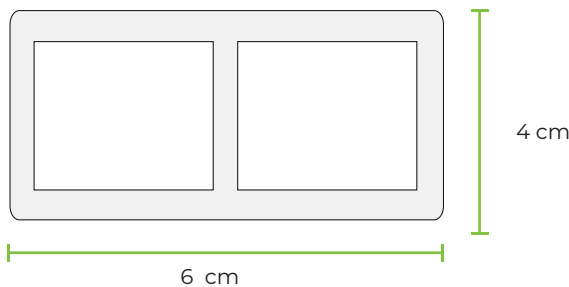
Dimensiones

Largo: 300 cm | Ancho: 6 cm | Espesor: 4 cm

Peso por metro lineal

1.88 kg / ml

Perfil



Propiedades físicas y mecánicas

Propiedad	Unidad	Norma Base	Valor	Especificación
Densidad	(gr/cm ³)	EN ISO 1183	1,2	± 0,1
Resistencia a la Flexión	(Mpa)	EN 310	5,17	± 0,35
Módulo de ruptura	(Mpa)	ASTM D7032	173.9 kg/cm ²	± 0,35
Absorción de agua	(24 h) %	EN 317	1,0	± 1
Dilatación	(24 h) %	EN 317	< 1	0-1
Resistencia a las termitas	-	AWPA E-1	Resistente	Resistente

*Valores medidos a temperatura ambiente.
Los valores que aparecen arriba, son valores propios característicos provenientes de las pruebas realizadas por calidad y basadas en las normas.

Beneficios



Apariencia natural de madera.



Coloratura estable con protección UV.



Más resistente al fuego.



Es reciclable.



Libre de mantenimientos rigurosos.



No requiere limpieza periódica.



No se reseca y por lo mismo, No genera astillas.



Acabado con un veteado de relieve profundo que impide que la huella se borre fácilmente.



Respeta el medio ambiente.



Defensa ante insectos y organismos que degradan rápidamente la madera.



Aguante ante altas exigencias de desgaste por uso intenso.



Mantienen sus propiedades funcionales y estéticas por más tiempo.